

steck!

HASZNÁLATI ÚTMUTATÓ

steck! STS 01 Digitális beltéri széf

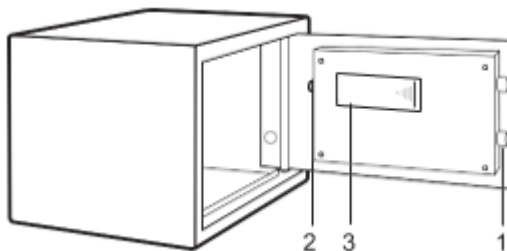


Használat előtt kérjük, figyelmesen olvassa el használati útmutatót és őrizze azt meg biztonságos helyen!

FIGYELEM! Kérjük, figyelmesen olvassa végig a használati útmutatót, mielőtt a zárat működtetné vagy egy új kódot állítana be. Nem vállalunk semmiféle felelősséget helytelen állításból, illetve erőszak alkalmazásából, vagy szakszerűtlen kezelésből adódó működési zavarokért, továbbá tárgyi és vagyoni károkért, amelyek például a széfek helytelen bezárására vezethetők vissza.

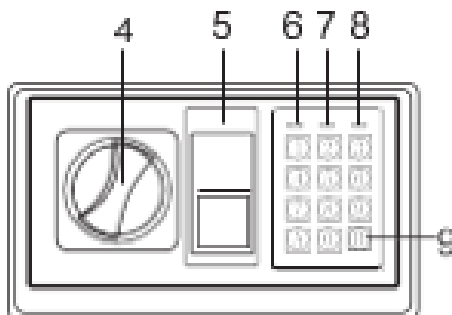


Sematikus termékrajz / ALKATRÉSZEK



1. Reteszek
2. Törlő gomb
3. Elemtartó

Sematikus termékrajz / PANEL



4. Nyitógomb/kilincs (mesterkulcs)
5. Vésznyitó fedél
6. Zöld visszajelző fény (READY)
7. Piros visszajelző fény (LOW BATTERY)
8. Sárga visszajelző fény (PROCEED)
9. Megerősítő/Jóváhagyó gomb („A” és „B”)

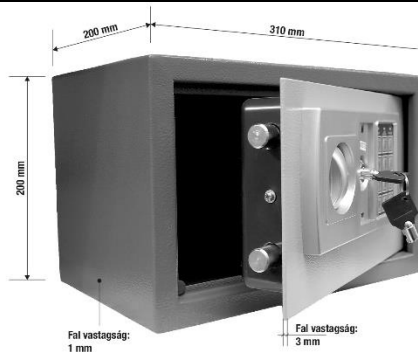
Csomag tartalma

- 1 db beltéri széf
- 1 db szőnyeg
- 2 db vésznyitó kulcs
- 2 db csavar
- 2 db rögzítő anya
- 2 db alátét
- 2 db dübel a rögzítéshez
- 4 db AA elem

2

Termék adatok

cikkszám	STS 01
méret	200x310x200 mm
ajtó vastagság	3mm
fal vastagság	1 mm
tápellátás	4 db 1,5V AA elem
rögzíthető	igen



Általános információk, tudnivalók

Minden gombnyomást a sárga színű LED felvillanása és hangjelzése kíséri. A gombnyomások között maximum 7 másodperc telhet el, ellenkező esetben a beírt számok törlődnek és újra kell kezdeni a műveletet.

FIGYELEM! Ez a széf 1 db gyári kóddal kerül forgalomba. Saját biztonsága érdekében változtassa meg az első nyitást követően a felhasználói kódot.

A széf nyitása első alkalommal

Az első nyitás alkalmával a felhasználónak a széfet a vésznyitó kulccsal kell kinyitnia. A művelethez részletes utalást a kap a „Széf kinyitása vésznyitókulccsal” fejezetbe talál.

- távolítsa el a téglalap alakú műanyag vésznyitó fedelet
- helyezze be a vésznyitó kulcsot és fordítsa el az óramutató járásával ellentétes irányba
- fordítsa el a Nyitógombot/kilincset az óramutató járásával megegyező irányba az ajtó kinyitásához.

FIGYELEM! A művelet végeztével vegye ki a vésznyitó kulcsot, helyezze vissza a téglalap alakú műanyag fedelet és tartsa azokat egy biztos helyen.

Elemek behelyezése

Nyissa ki az ajtót.

Távolítsa el az ajtó belső oldalán található elemtartó rekesz fedelét.

Helyezze be a 4 db AA elemet az elemtartóba (javasolt a jobb minőségű elemek használata), majd helyezze vissza az elemtartó rekesz fedelét.

Normál körülmények között, ha a piros és a zöld visszajelző fény mindegyike egy időben világít, ez azt jelenti, hogy az elem lemerülőben van és szükséges az új, megfelelő elem behelyezése.

FIGYELEM! Az elemek első behelyezésénél és cseréjénél győződjön meg róla, hogy a megfelelő polaritásnak megfelelően történt az. Amennyiben az áramkimaradás tovább tart mint 30 perc, vissza kell állítania a felhasználói kódját.

Ajtó kinyitása – első használatkor

Első használatkor üsse be a gyárilag beállított felhasználói kódját (159). Minden lenyomásnál egy csipogó hangot fog hallani és a sárga visszajelző fény villan egyet.

Nyomja meg az „A” vagy „B” gombot, a zöld fény jelezni fog egy kattánós hang kíséretében a sikeres kód beütése esetén.

Fordítsa el a nyitó gombot (mesterkulcs) az óramutató járásával megegyező irányba és húzza kifelé 5 másodpercen belül. Az ajtó így kinyílik.

FIGYELEM! Hibás kód megadása esetén, kérjük üsse be a felhasználói kódját még egyszer amennyiben a sárga visszajelző fény villog három sípoló hang mellett.

Ajtó becsukása

Fordítsa el a nyitó gombot (mesterkulcs) az óramutató járásával megegyező irányba az ajtó bezárásához.

Automatikus zár

Egymás után háromszor rosszul beütött kódot követően aktiválódik a vészjelző 20 másodpercig, folyamatos sárga fény villogással és sípolással.

FIGYELEM! A billenyűzet meghibásodhat a pittyegés/sípolás alatt. Ön meg tudja állítani a pittyegést/sípolást a széf vésznyitó kulccsal történő kinyitásával és az elem eltávolításával történő áramforrás megszakítással.

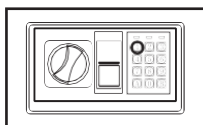
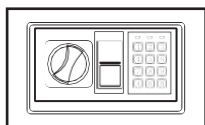
Felhasználói kód beállítása

Az ajtó kinyitásával, nyomja meg a belső részén található piros reset gombot egyszer, majd amikor a sárga visszajelző fény bekapcsol, kezdje el betáplálni az új kódját.

Üsse be az új kódot (3-8 számjegy) és nyomja meg a „A” vagy „B” nyomógombot a jóváhagyáshoz. Elfogadás esetén 3 sípolóhangot hall és tárolja a széf az új kódot.

Abban az esetben ha a sárga visszajelző fény villog 3 sípolás mellett, ez azt jelenti, hogy a kód megváltoztatás nem volt eredményes és Önnek újra meg kell próbálnia megadni azt.

FIGYELEM! A reset gomb megnyomását követően az új kód beállításához 20 mp áll rendelkezésre. Ezt jelzi a jobb felső sárga fény.



Mesterkód beállítása

Az ajtó kinyitásával nyomja meg a billentyűzeten „0” gombot kétszer majd nyomja meg az ajtó hátsó részén található piros reset gombot egyszer. Ezt követően amikor a sárga visszajelző fény bekapcsol, kezdje el betáplálni az új kódját.

Üsse be az új kódot (3-8 számjegy) és nyomja meg a „A” vagy „B” nyomógombot a jóváhagyáshoz. Elfogadás esetén 3 sípolóhangot hall és tárolja a széf az új kódot.

Abban az esetben ha a sárga visszajelző fény villog 3 sípolás mellett, ez azt jelenti, hogy a kód megváltoztatás nem volt eredményes és Önnek újra meg kell próbálnia megadni azt.

FIGYELEM! A reset gomb megnyomását követően az új kód beállításához 20 mp áll rendelkezésre. Ezt jelzi a jobb felső sárga fény.

Széf kinyitása vésznyitó kulccsal

A vésznyitó kulcs használat a széf kinyitásához szükséges:

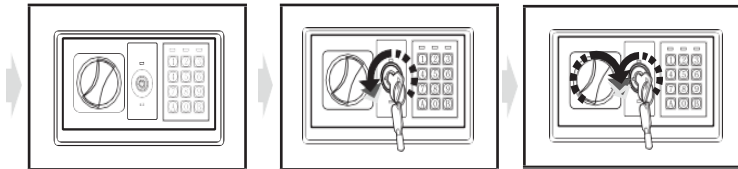
- a széf első kézhezvételekor, vagy
- elektronikai áramkör meghibásodásakor,
- az elemek lemerülése esetén,
- vagy ismeretlen kód esetén.

Távolítsa el a téglalap alakú műanyag vésznyitó fedelet

Helyezze be a vésznyitó kulcsot és fordítsa el az óramutató járásával ellentétes irányba

fordítsa el a Nyitógombot/kilincset az óramutató járásával megegyező irányba az ajtó kinyitásához.

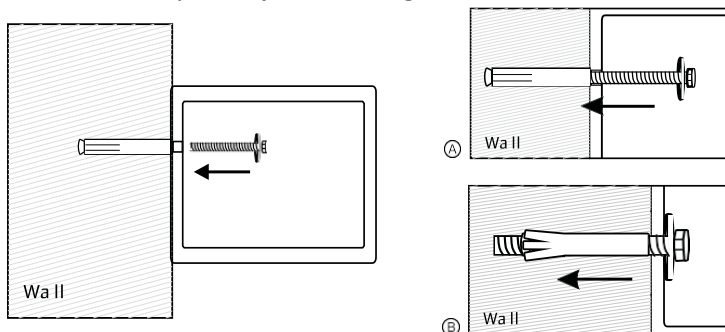
FIGYELEM! A művelet végeztével vegye ki a vésznyitó kulcsot és tartsa azokat egy biztos helyen.



Beépítési eljárás

Helyezze a széfet fixen egy Önnek tetszőleges helyre a mellékelt rögzítő elemek segítségével a feltüntetett ábra alapján.

Győződjön meg róla, hogy a széf megfelelően illeszkedik a kiválasztott helyre, majd húzza meg szorosan az összes csavart.





Tartsa tiszteletben az EU környezetvédelmi előírásait! A termék értékes nyersanyagokat tartalmaz, és ezért nem tartozik a háztartási hulladékok körébe! Élettartama végén a kiselejtezett készüléket kérjük, hogy az elektronikai hulladék átvételére szakosodott hulladékgyűjtő helyen adja le. Kérdés esetén keresse a helyi hulladékkezelő szervezetet. Ezzel Ön védi a környezetet, az embertársai és a saját egészségét

Gyártó/Importőr/Importer:

STECK HUNGÁRIA Kft. 1119 Budapest, Fehérvári út 85. C
ép, 4. emelet

Vevőszolgálat (H-P 8-16): +36 30 657-0941

www.steck.hu

info@steckhungaria.hu

CE Megfelelőség

Az Importőr tanúsítja, hogy az **STS 01 Digitális beltéri széf** megfelel a rá vonatkozó európai uniós irányelveknek és alkalmazott harmonizált szabványainak.

